



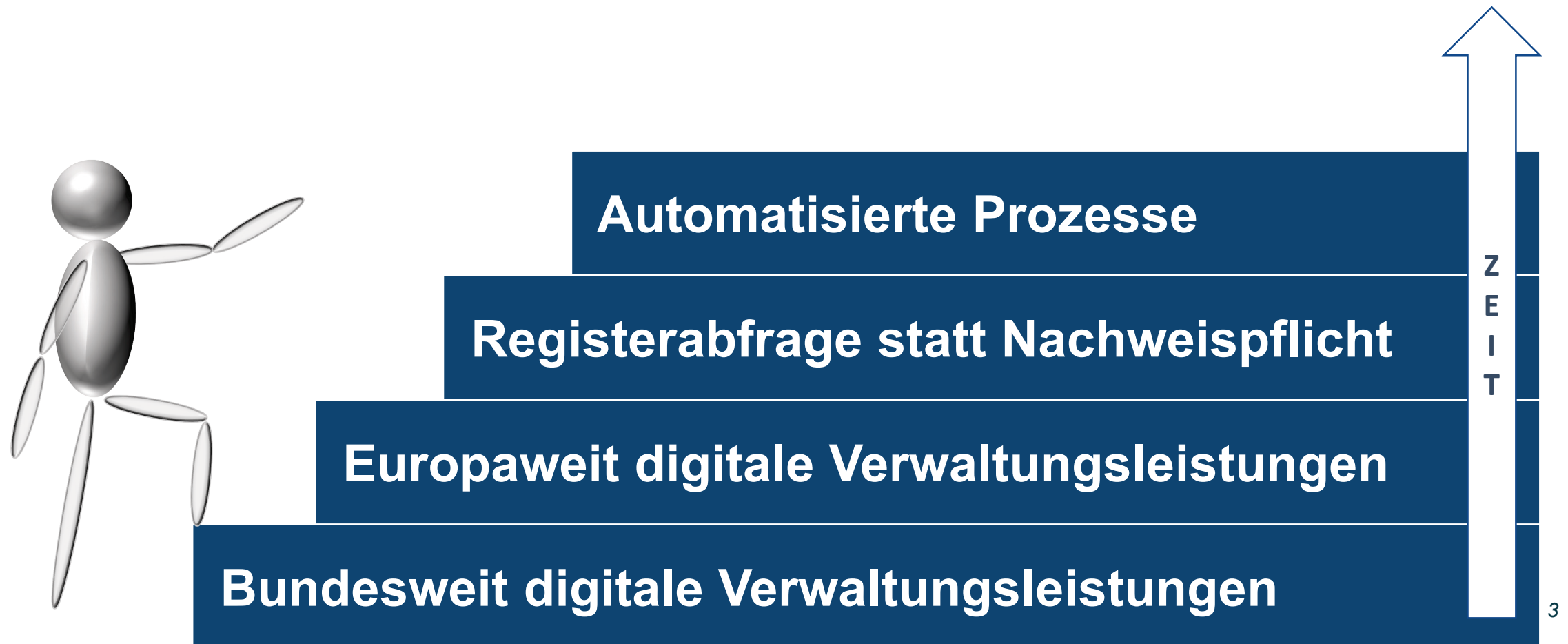
Schnell. Transparent. Innovativ.

Moderne digitale Verwaltung

Agenda

- **Entwicklungsstufen der digitalen Verwaltung**
- **Servicekonto.NRW**
- **Gewerbe-Service-Portal**

Entwicklungsstufen der digitalen Verwaltung



Servicekonto.NRW



Ein Konto für alle Dienste

Servicekonto.NRW

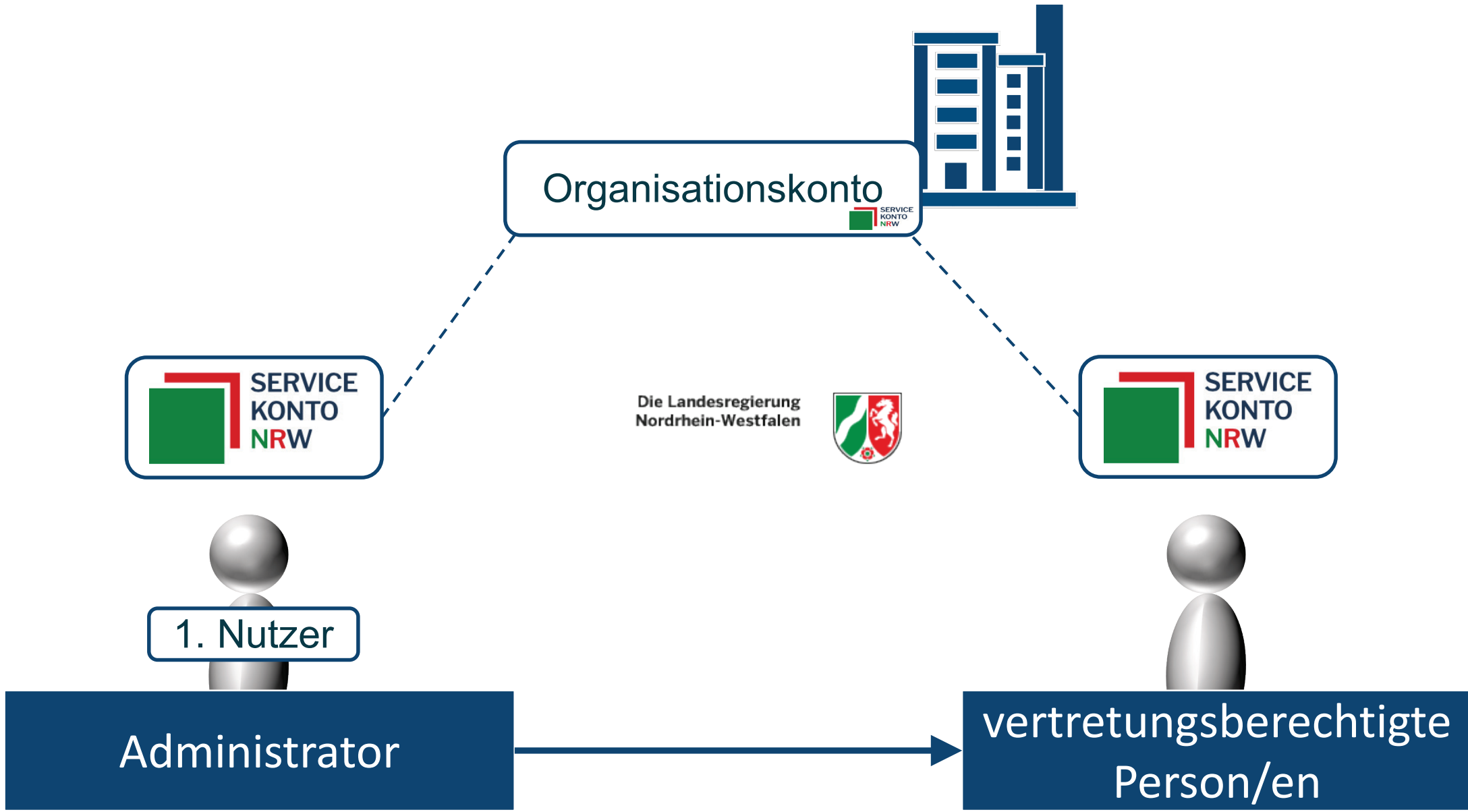


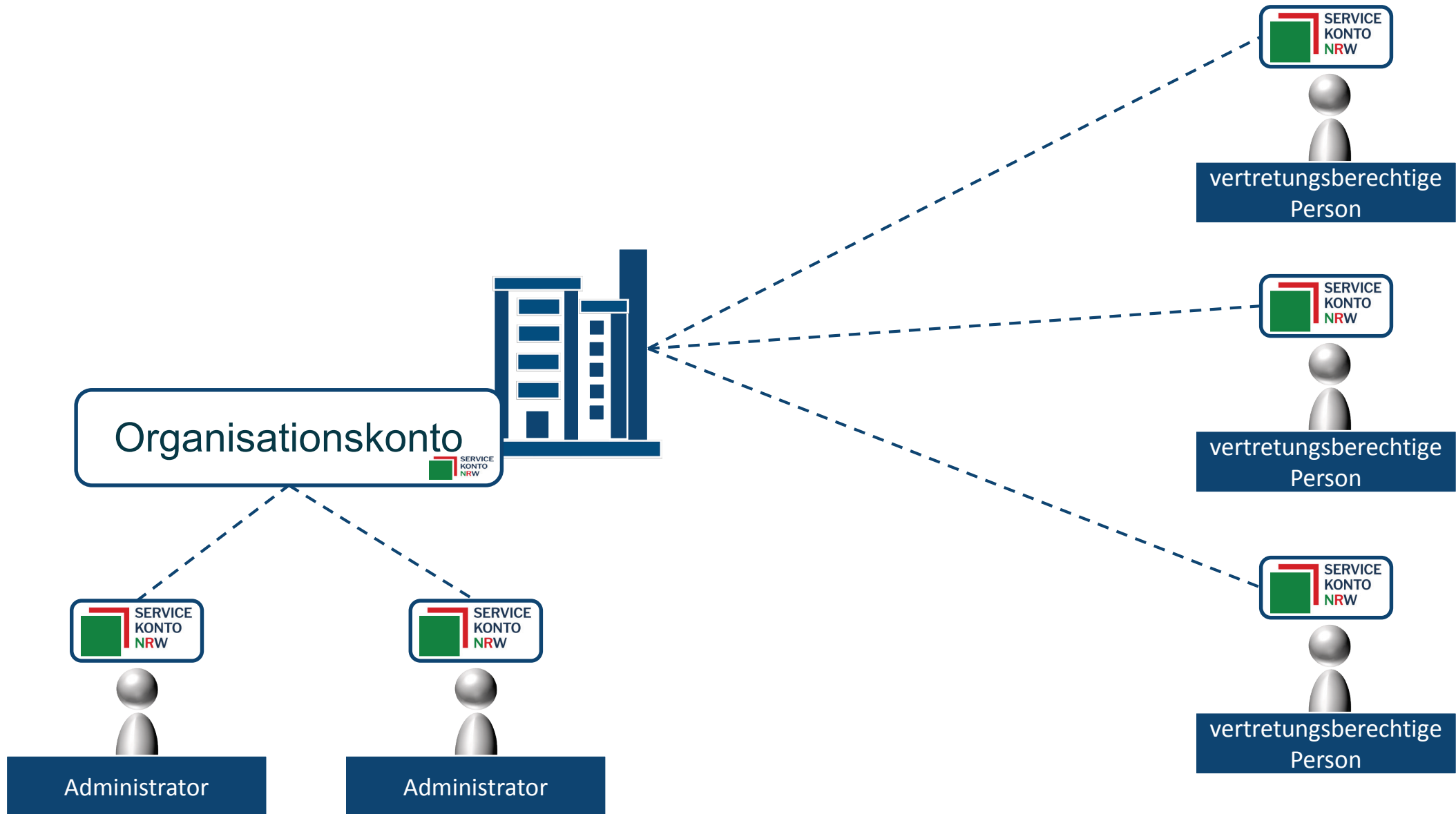
- **Authentifizierung für Online-Dienste**
- **01.01.2018 Produktivbetrieb**
- **Ausbaustufen**
 - 1. Stufe: landesweit
 - 2. Stufe: bundesweit
 - 3. Stufe: europaweit
- **Vertrauensniveaus**
 - Normal: Benutzername + Passwort
 - Substanziell: 2-Faktor-Authentisierung (geplant)
 - Hoch: eID

Servicekonto.NRW

- **Service**
 - Vorausgefüllte Formulare und Felder in Online-Angeboten
 - Einfacher Abruf von Identitäts- und Stammdaten
- **Weiterentwicklung**
 - Postfach
 - Dokumentensafe
 - Organisationskonto







Unternehmen

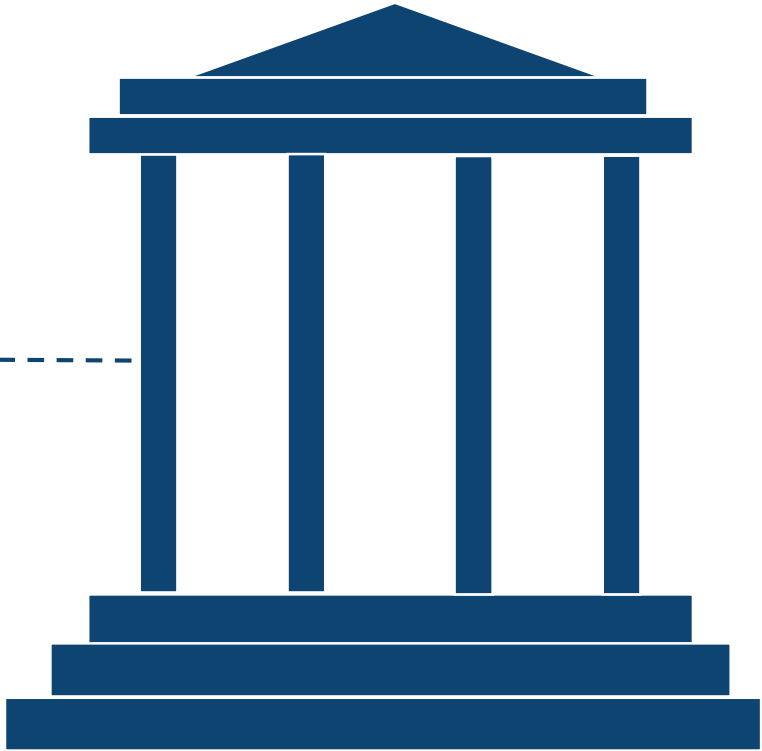
Verwaltung

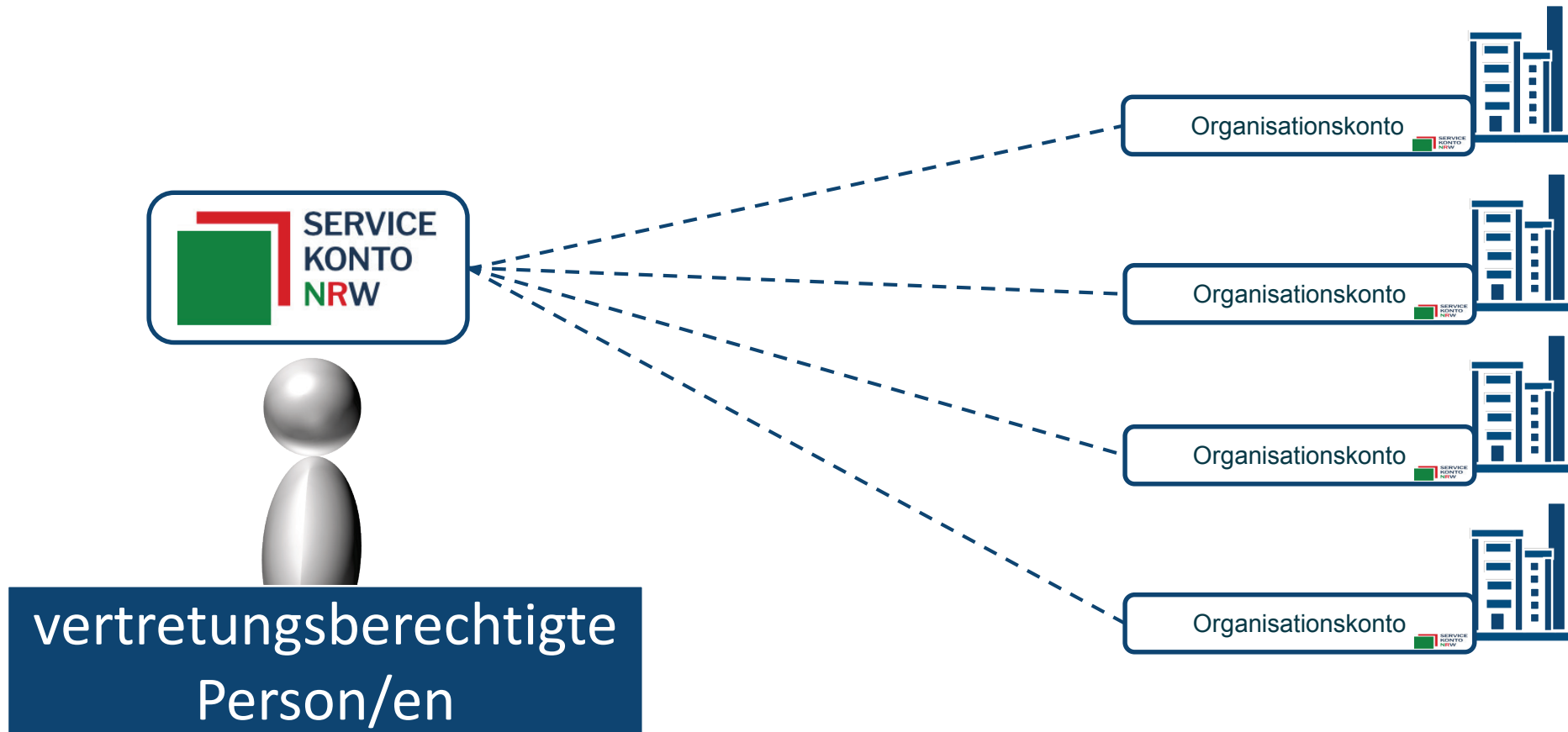
Organisationskonto
SERVICE KONTO NRW

Online-Dienst



vertretungsberechtigte Person







Gewerbe-Service-Portal

Gewerbe-Service-Portal

- **Dienstleistungs- und Kommunikationsplattform für die Wirtschaft und die zuständigen Behörden**
- **Aufbau vollständig digitaler Antragsverfahren**

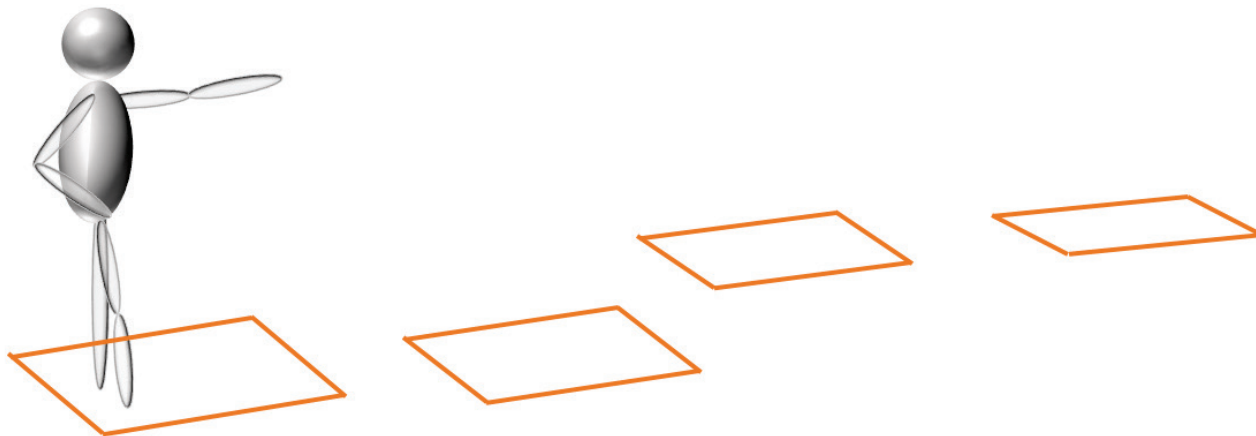
Gewerbe-Service-Portal

- **Online-Dienste**
 - Gewerbe anmelden
 - Gewerbe ummelden
 - Gewerbe abmelden
- **Kernkomponenten**
 - Servicekonto.NRW
 - ePayBL
 - Chatbot
 - Verwaltungssuchmaschine
 - Internetportal
 - Ticketsystem
 - Formularmanagementsystem (geplant)

The screenshot shows the homepage of the Gewerbe-Service-Portal. At the top, there is a navigation bar with the logo 'Gewerbe.NRW' and various partner logos including 'Städtischer Ansprechpartner', 'EU GO', 'IHK', and 'Die Landesregierung Nordrhein-Westfalen'. Below the navigation bar, there is a main menu with categories like 'WIRTSCHAFT', 'GEWERBE-SERVICE', 'EA NRW', 'BERUFSANERKENNUNG', 'MEINE ANTRÄGE', and 'ZUSTÄNDIGKEITSFINDER'. The main content area features a grid of service tiles with images and text: 'Gewerbe anmelden', 'Gewerbe ummelden', 'Gewerbe abmelden', 'Handwerksrolle', 'Gaststätte', 'Reisegewerbekarte', 'Legitimationskarte', 'Über uns', 'Servicekonto.NRW', and 'Elektronische Signatur'. At the bottom, there is a link for 'HÄUFIG GESTELLTE FRAGEN IM GEWERBEVOLLZUG'.

Ausblick

- **Gewerbeanmeldung**
 - automatisierte Ermittlung der anzuzeigenden Tätigkeit (WZ-Schlüssel)
 - Verteilung an empfangsberechtigte Stellen
 - Anbindung Fachanwendungen
- **Vorhabensklärung**
- **Weitere Online-Dienste für Gründer**



Ausblick

- **Anbindung an kommunale Service-Portale**
- **GovChat**
- **Kommunikationsplattform**
- **Feedbackseite**

Die OZG-Perspektive

- **NRW und HB als Partner im Themenbereich „Unternehmensstart und Gewerbezulassung“.**
- **Einrichtung eines Digitalisierungslabors zu Gründungsvorhaben sowie die Entwicklung standardisierter IT-Lösungen zur Gewerbebeanmeldung.**
- **IT-Verfahren sollen dem Bund und allen Bundesländern kostenlos zur Verfügung gestellt werden.**

Abschluss

Kontakt über: servicekonto@kdn.de

Vielen Dank für Ihre Aufmerksamkeit!